

BILab: Инструмент для бизнес-анализа.

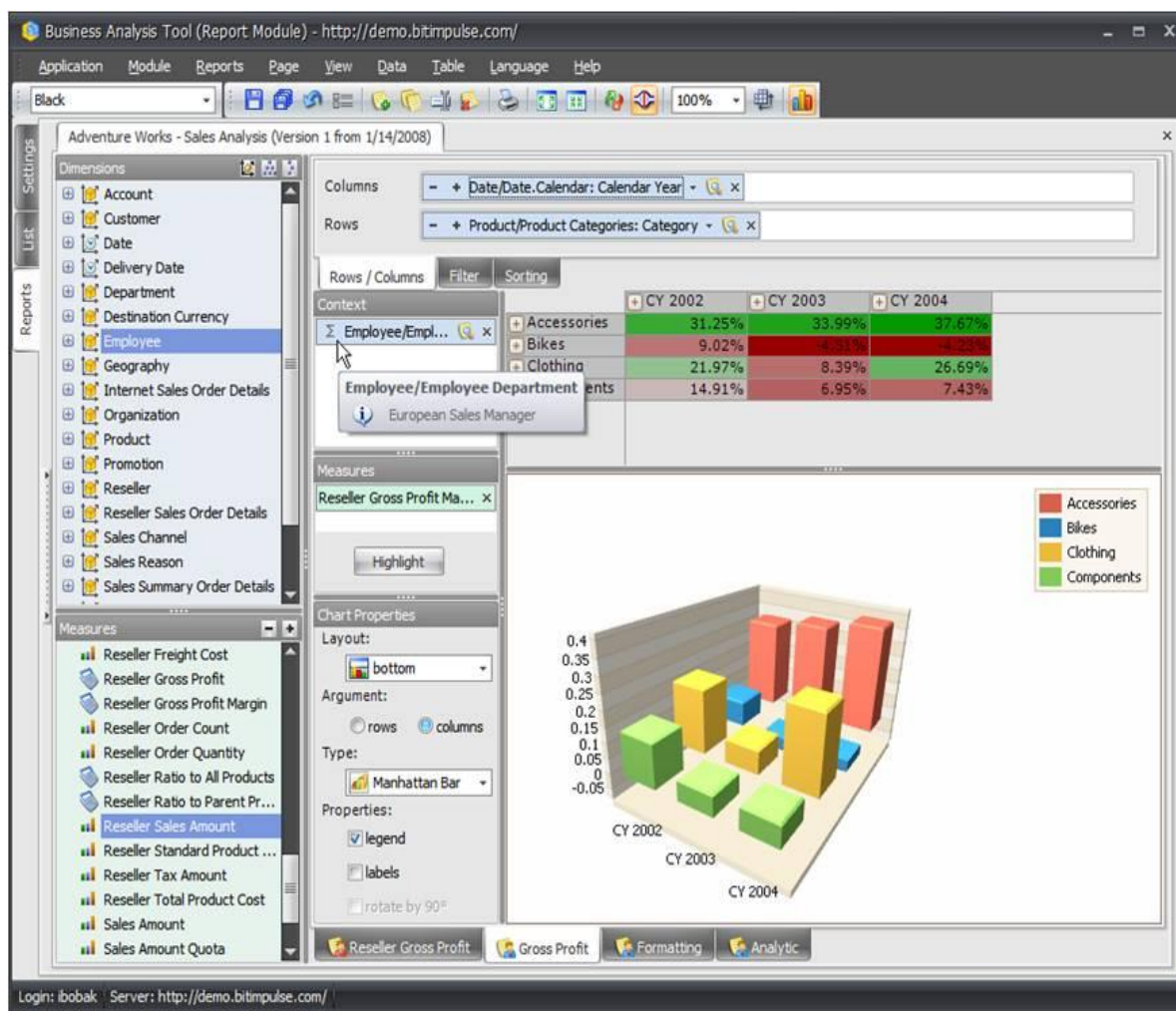
Каждая фирма, независимо от ее сферы деятельности и величины, имеет как минимум одну информационную систему с базой данных, где накапливается историческая информация о всей ее деятельности (продажи, заказы, отгрузки, разного типа операции, транзакции и т.п.) Как проанализировать накопленную информацию? Как строить по ней отчеты с целью принятия решений? Вы найдете ответ на эти вопросы с помощью **"BILab инструмент для бизнес-анализа"**.

"BILab инструмент для бизнес-анализа" предлагает следующие возможности анализа информации:

- Построение сводных таблиц с неограниченным количеством строк/столбцов;
- Построение 30-ти видов графиков;
- Построение TreeMap и скеттер-диаграмм;
- Установление произвольной выборки элементов в измерениях с возможностью поиска по маске;
- Работа с KPI;
- Создание собственных вычисляемых показателей и элементов измерений;
- Подсветка данных с помощью правил градиента и исключительных ситуаций;
- Фильтр и сортировка данных (есть возможность использования разных функций, таких как «N наибольших», «наибольшие, которые дают в сумме N%» и др.);
- Печать отчетов с возможностью масштабирования и нумерации страниц;
- Экспорт данных в Microsoft Excel, OpenOffice Calc, PDF, RTF (Word) и родной формат NRP.

Рассмотрим теперь эти и другие возможности более подробно.

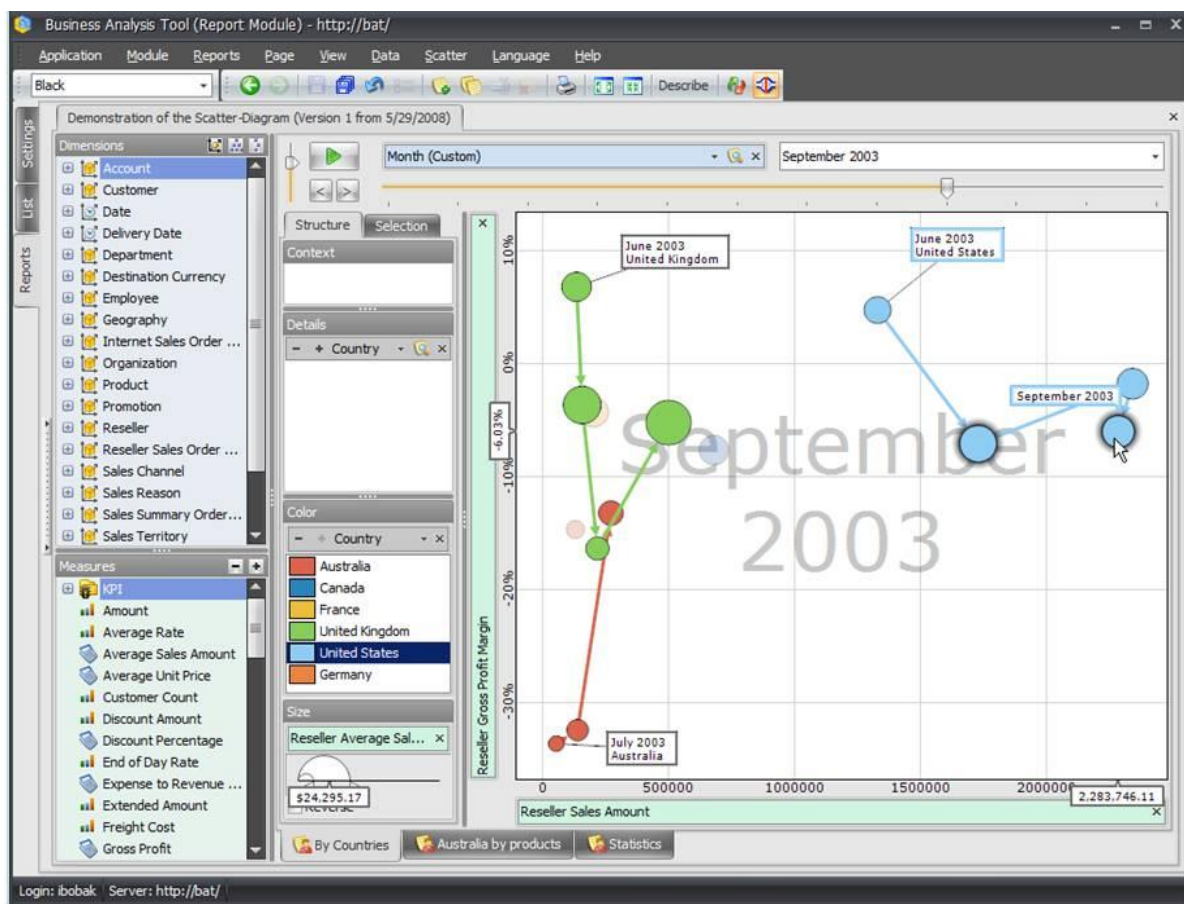
- Таблица/график.



Вы можете:

- * Развернуть/свернуть элемент;
- * Выбрать желаемый уровень детализации данных для просмотра;
- * Выполнять другие операции навигации;
- * Изменять структуру отчета с помощью простых drag & drop операций.

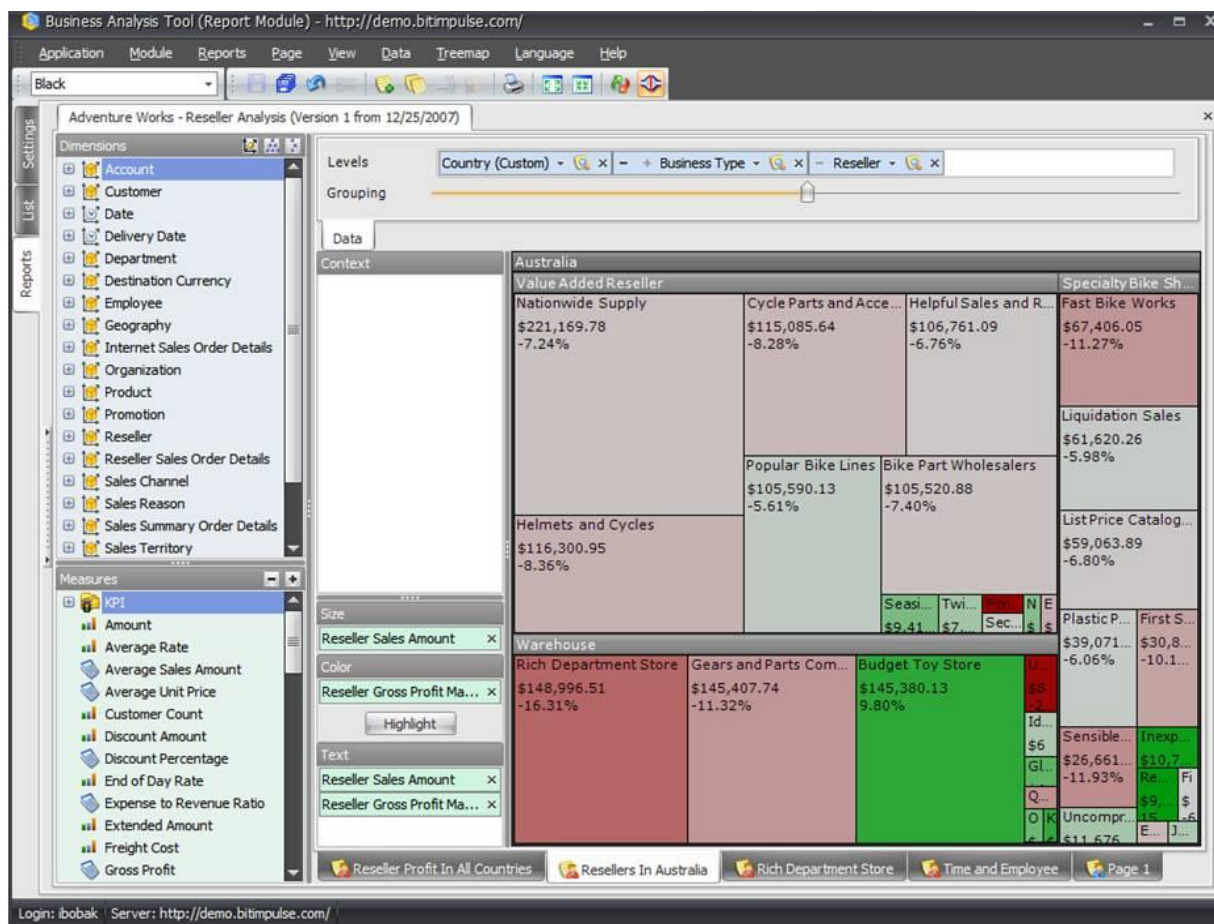
- Скеттер-диаграмма.



Динамическая скеттер-диаграмма дает возможность отслеживать 4 показателя одновременно.

Каждый элемент изображен в виде круга. За его размещение отвечают два показателя, остальные два показателя определяют размер и цвет круга.

- **Treemap.**



Алгоритм Треемар содержит в себе свойства диаграммы и дерева. Первые дают возможность сразу увидеть искомые (минимальные, средние или максимальные) значения параметров; свойства дерева дают возможность сохранять структуру данных.

- **Возможности администрирования.**

- * Быстрая раздача прав большому количеству пользователей (с помощью мастера) на данные в кубах.
- * Профили пользователей (можно ограничить действия пользователей над отчетами).
- * Роли пользователей (используются для определения видимости измерений/показателей и установки прав доступа к отчетам)
- * Управление пользователями, источниками данных, отчетами.
- * Раздача прав доступа на отчеты и на данные в кубах.
- * Просмотр и анализ статистики запросов.

- **Особенности системы.**

Разграничение доступа: один и тот же отчет может быть доступен нескольким пользователям, но каждый из них будет видеть только те данные, на которые он имеет право доступа.

Интеграция с Active Directory: роли и пользователи ВАТ могут быть прикреплены к группам и пользователям AD. Это упрощает администрирование системы.

Отчеты не имеют привязки к источникам данных: доступ к данным осуществляется через “указатели”.

Профили пользователей (ограничение возможностей модуля отчетности для определенных пользователей/ролей).

Интеллектуальный сервер приложений, который обслуживает запросы пользователей и отвечает за правильное распределение нагрузки, за остановку отмененных команд, своевременное освобождение памяти и др. Есть возможность использовать больше 2Gb памяти на один запрос;

Zip-компрессия данных при передаче от сервера до клиента внутри HTTP-потока.

Механизм реагирования на проблемные ситуации: есть возможность автоматического отправления сообщений о возникновении проблемных ситуаций администраторам и нашей службе поддержки.

Клиентское приложение может работать как в браузере, так и независимо. Существует возможность развертывание клиентской части через групповые политики AD.